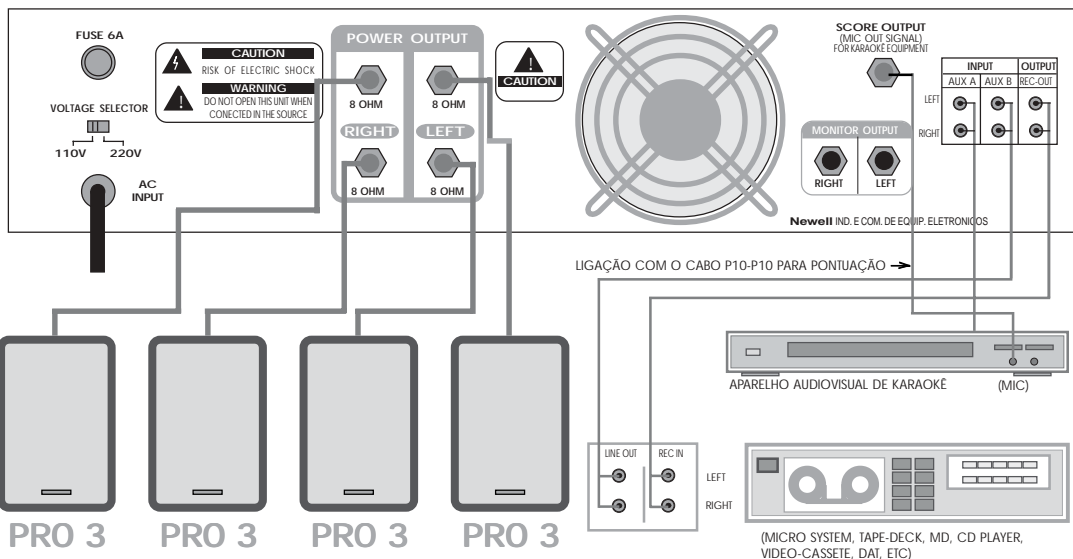
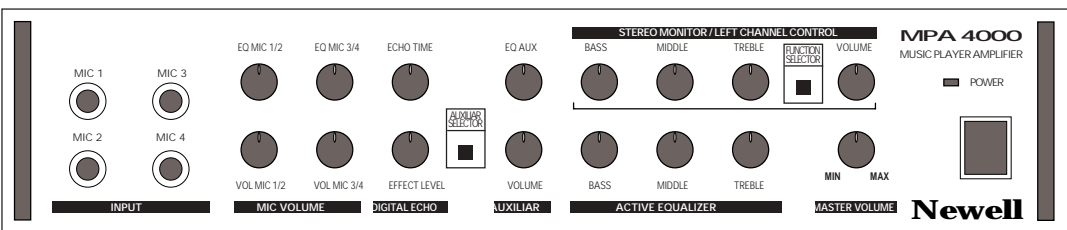
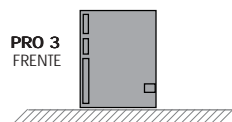


CONEXÃO:



INSTALAÇÃO:

Para a obtenção do melhor resultado dos sons graves sugerimos posicionar a PRO 3 da seguinte forma:



Obs.: O nível máximo de graves devido a sua posição é obtido quando a caixa é colocada no chão.

Através do suporte para pedestal (localizado na parte inferior da caixa) é possível elevar a altura para a melhor dispersão sonora.

IMPORTANTE:

- Proteja a caixa da umidade, poeira e impactos.
- Os cabos de ligação devem ter a bitola mínima de 0,75mm² para curtas distância (até 5 metros) e para maiores distâncias deve seguir a proporção quando maior a distância maior deve ser a bitola utilizada.

ESPECIFICAÇÕES TÉCNICAS:

Potência máxima admissível.....	200 WRMS (@ 1% THD).
Resposta em Frequência.....	45Hz à 23KHz
Sensibilidade.....	93 dB (1W/metro)
Impedância.....	8 Ohm.
Entrada.....	Plug tipo P10 mono.
Outros.....	Suporte para pedestal, Sintonia Frontal Bass Reflex.
Dimensões.....	330mm(L), 540mm(A),390mm(P).
Peso.....	13,8 Kg.

As especificações acima estão sujeitas a alterações sem prévio aviso.

Newell

THE BEST SOUND

www.newellaudio.com.br

MANUAL DE INSTRUÇÕES

PRO3

High Sensitivity Acoustic Product

HI-NEWELL SPEAKER DEVELOPMENT

DESIGNED BY HIROKI, C.
200 W RMS MAX / 8 OHM IMPEDANCE

APRESENTAÇÃO:

- Parabéns, você acaba de adquirir um produto desenvolvido no Brasil, com a intenção de proporcionar a melhor relação tamanho x eficiência. Após muitos testes e cálculos jamais realizados em produtos lançados no mercado nacional, você irá comprovar nossa diferença.
- Esta caixa acústica proporciona um elevado nível de sub-graves e graves, obtidos através de um alto-falante de 10" e também uma boa definição em médios e agudos fornecidos pelos dois wide-range tweeter em conjunto com um super tweeter. Tudo isso para você usufruir de uma alta fidelidade sonora em baixas, médias e altas frequências, com proporções mecânicas reduzidas.
- Como todas as caixas acústicas recomendamos seu uso de forma correta e sensata, para que a PRO 3 tenha uma durabilidade e qualidade por muito e muito tempo. Solicitamos ao usuário que conecte a estas caixas um amplificador de potência de no máximo 200Wrms por canal.
- O volume sonoro também deve ser monitorado, o sinal de áudio proveniente do amplificador deve chegar a PRO 3 com no máximo um pequeno nível de distorção e desejável sem qualquer distorção.
- Possui em sua parte inferior o suporte para pedestal já acoplado, que possibilita a utilização em pedestais, desta forma viabiliza a PRO 3 trabalhar em diferentes alturas, proporcionando um melhor aproveitamento sonoro de acordo com o ambiente ou necessidade.